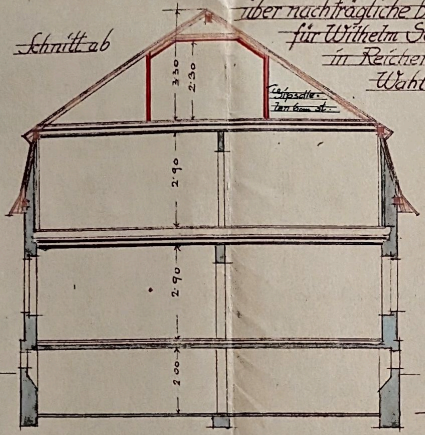


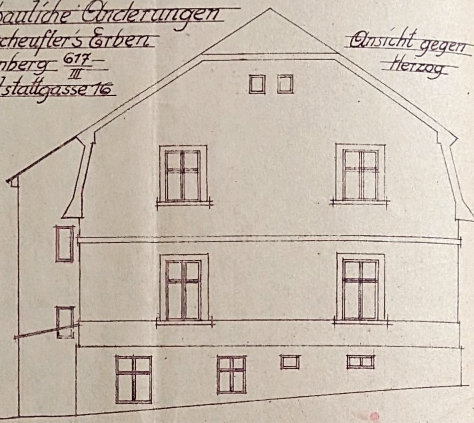
Plan

über nachträgliche bauliche Änderungen  
für Wilhelm Scheuffer's Erben  
in Reichenberg 617  
Wahlstattgasse 76

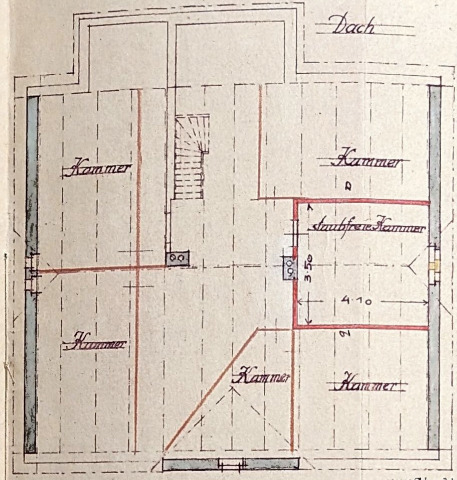
Schnitt ab



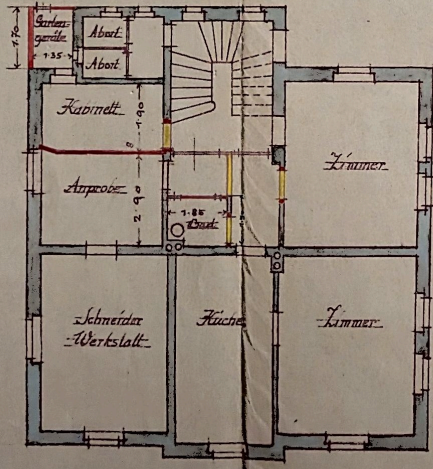
Ansicht gegen  
Herzog



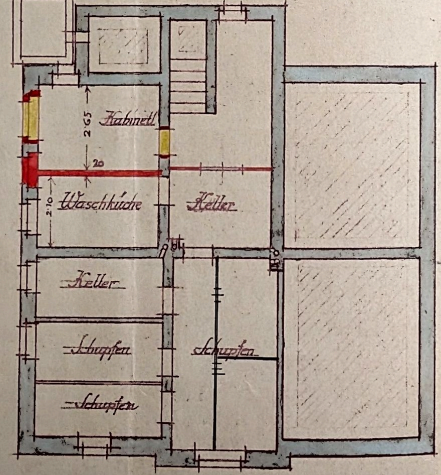
Dach



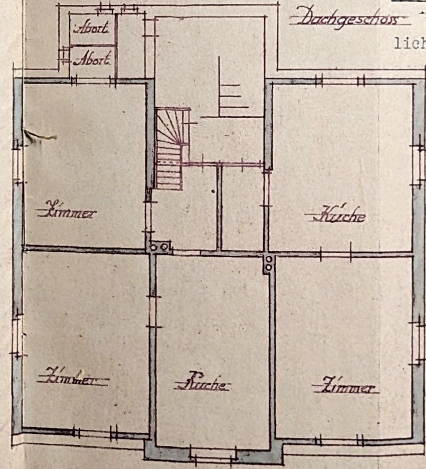
Erstgeschoss



Kellergeschoss



Dachgeschoss

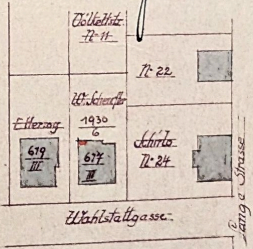


Stadttrat Reichenberg,  
B 617-III/10 am 28.II.1934.

Die Ausführung wird nachträglich  
genehmigt.

Der Bürgermeister:  
I. A.

Situation



Wilhelm Scheuffer's Erben

Josef Müller  
Architekt