

Plan zum Bau eines Wohnhauses für Herrn  
 Wilhelm Scheutler in Reichenberg KZ 1930/6

1910

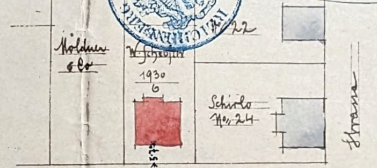


unter den Bedingungen des hierämlichen  
 Kaufvertrages vom 12/6 3: 1910 zur Ausführung  
 1910

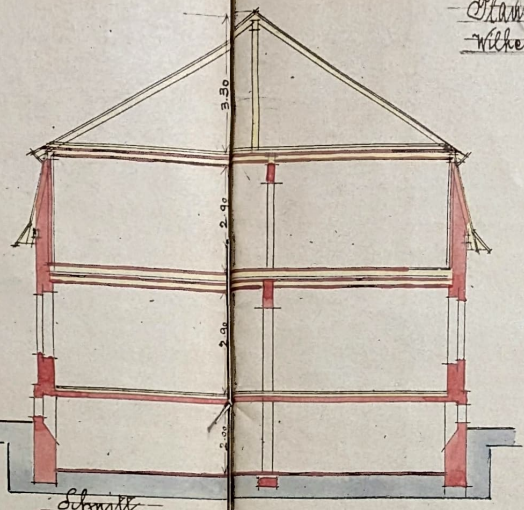


Reichenberg, am 12.6.1910.  
 Der Bürgermeister:

*Handwritten signature*

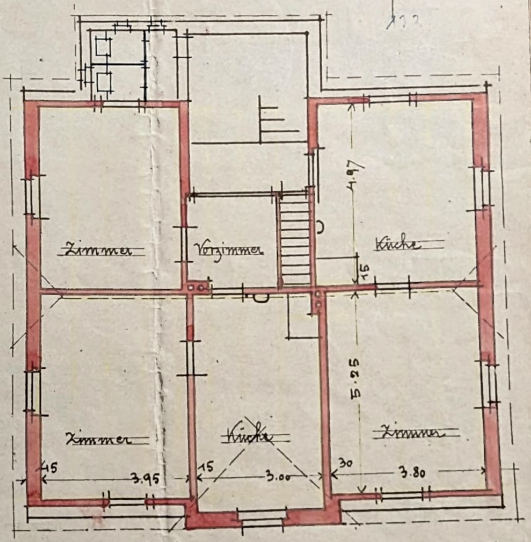
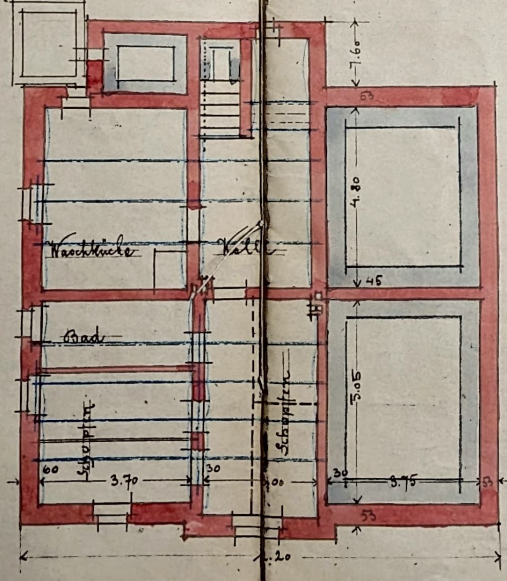
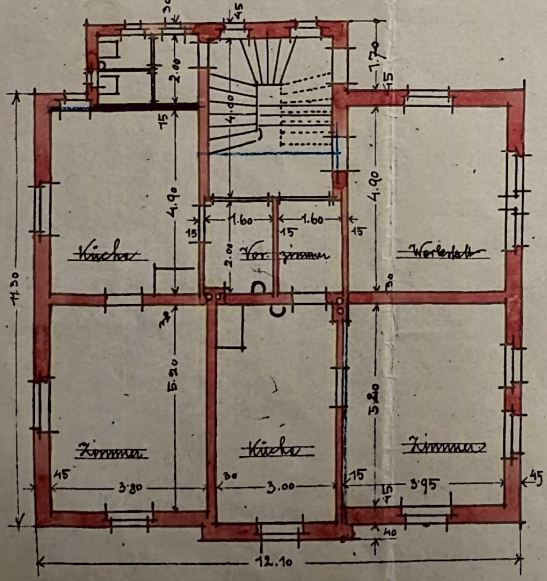


Vorderfront.



Schnitt

Erdgeschoss



H. Schupfle. Josef Müller  
 Archt.