


TABULKA MÍSTNOSTÍ 1.PP			
Sekce	Ozn.	Účel místnosti	Plocha(m2)
SP	0.01	sklep	33,95
			33,95 m <sup>2</sup>

<i>investor:</i> Urbanec Roman, Dr. Milady Horákové 11/76, Liberec VII-Horní Růžodol, 46007 Liberec				 www.agora-liberec.cz	
<i>generální projektant stavby:</i>		AGORA spol. s r.o. U Soudu 536/6a, Liberec 2, 460 01 E-mail: agora@agora-liberec.cz, tel. 485 102 666			
<i>vypracoval (projektant):</i>		<i>autorizoval (zodpovědný projektant):</i>		<i>schválil (vedoucí projektant):</i>	
Ing.M.Zmík		Ing.arch. Zmík		Ing.arch. Zmík	
<i>místo:</i>		Liberec, Ruprechtická 9/143			
<i>kraj:</i>	Liberecký	<i>st. úřad:</i>	Liberec	<i>obec:</i>	Liberec
<b>Oprava a stavební úpravy bytového domu č.p. 9 na parcele č. 477</b>				<i>stupeň PD:</i>	DDPS
				<i>datum:</i>	18.06.2020
Architektonicko stavební část				<i>formát:</i>	1 x A4
				<i>měřítko:</i>	1:100
Půdorys 1.PP				<i>č. zakázky:</i>	2019/723
				<i>číslo (ozn.) dokumentu:</i>	D.1.1.1



Ozn.	Účel místnosti	Plocha(m2)
1.01	Zádvěří	5,20
1.02	Hala	29,97
		<b>35,17 m²</b>
1.03	Vstupní hala	9,67
1.04	Koupelna	6,30
1.05	Obývací pokoj + KK	19,75
1.06	Ložnice	12,04
	<b>(plocha B.J. 49,82 m²)</b>	<b>47,76 m²</b>
1.07	Hala	2,38
1.08	Koupelna	3,91
1.09	Obývací pokoj+KK	20,91
1.10	Ložnice	13,10
	<b>(plocha B.J. 42,62 m²)</b>	<b>40,30 m²</b>
1.11	Hala	5,17
1.11b	Koupelna	4,42
1.12	Obývací pokoj+KK	16,81
1.13	Ložnice	16,51
	<b>(plocha B.J. 44,83 m²)</b>	<b>42,90 m²</b>
1.15	Koupelna	6,00
1.16	Prostor správce	22,13
	<b>(plocha B.J. 28,60 m²)</b>	<b>28,13 m²</b>
1.17	Atelier	30,27
1.18	Sklad	2,52
1.19	Koupelna	3,45
	<b>(plocha B.J. 36,39 m²)</b>	<b>36,24 m²</b>

Ozn.	Účel místnosti	Plocha(m2)
1.20	Hala	4,22
1.21	Koupelna	3,15
1.22	Obývací pokoj+KK	16,56
	<b>(plocha B.J. 24,36 m²)</b>	<b>23,93 m²</b>
1.23	Hala	6,42
1.24	Koupelna	4,45
1.25	Kuchyně	10,19
1.26	Obývací pokoj	17,87
	<b>(plocha B.J. 40,36 m²)</b>	<b>38,92 m²</b>
1.27	Hala	3,52
1.28	Koupelna	3,38
1.29	Kuchyně	11,74
1.30	Spíž	1,06
1.31	Obývací pokoj	12,55
	<b>(plocha B.J. 33,52 m²)</b>	<b>32,25 m²</b>
1.32	Schodiště	2,84
1.33	Tech. místnost	1,57
1.34	Kočárkárna	5,24
1.35	Uklídková komora	2,01
1.36	Hala	7,44
1.37	Sklad 1	0,98
1.38	Sklad 2	0,88
		<b>20,97 m²</b>
		<b>346,57 m²</b>

#### Legenda

- stávající zděné konstrukce
- SK příčka instalční, š.255mm, R<sub>w,R</sub>=56dB  
pož. odolnost EI 45
- SK příčka mezibytová, š.155mm/205mm, R<sub>w,R</sub>=62/64dB, u=0,37 Wm²K⁻¹  
(ref.výrobek Knauf W115 tl.155mm a 205mm), pož. odolnost EI 45
- SK příčka, š.100mm, R<sub>w,R</sub>=48dB  
(ref.výrobek Knauf W111 tl.100mm)

práškový hasicí přístroj s hasicí schopností 21A  
PHP P6 21 A

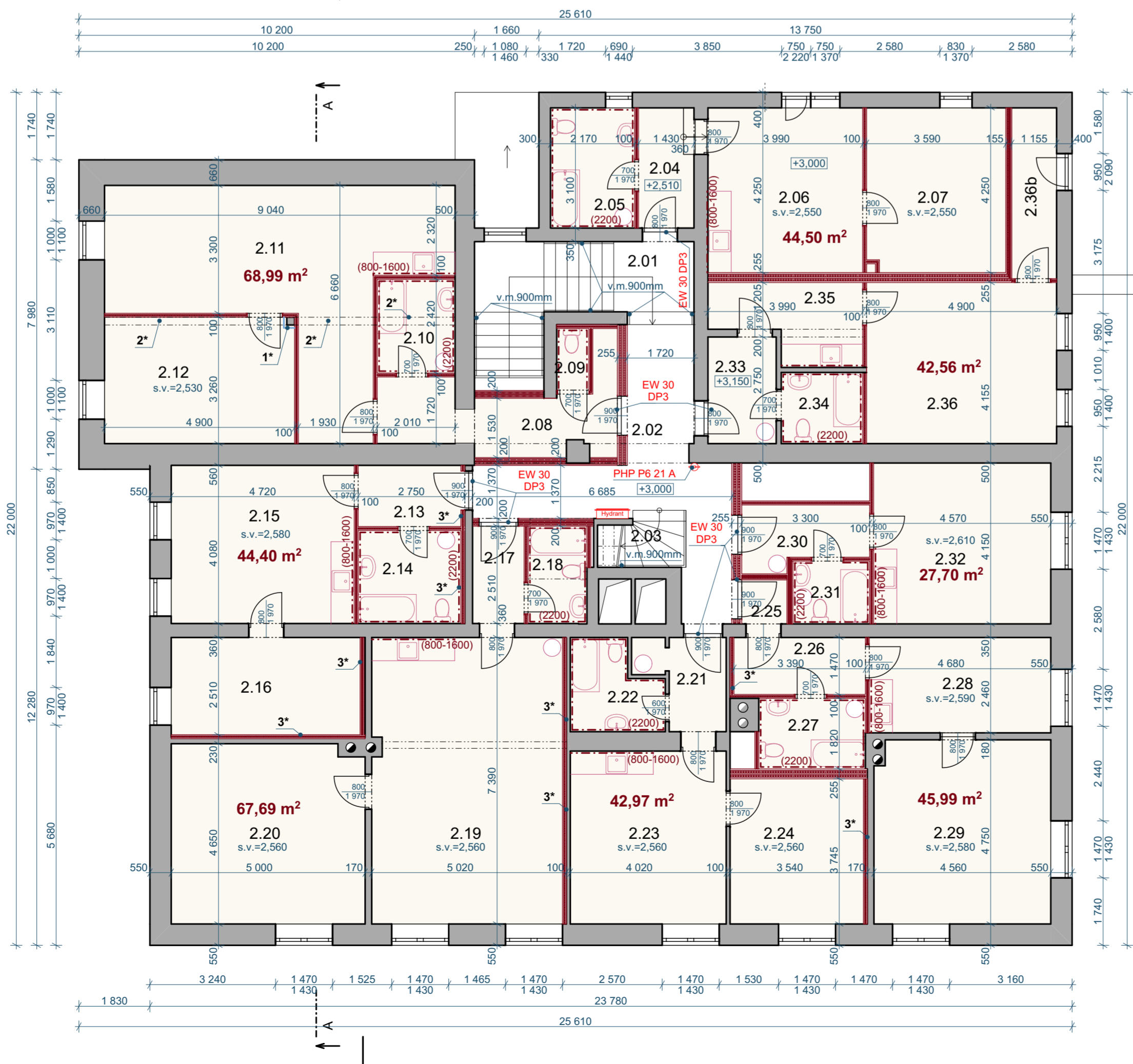
#### Poznámka:

- stropy jsou obloženy SK pozhledem s požární odolností 30min.
- okna se zvukovou izolací TZI 5

investor:	Urbanec Roman, Dr. Milady Horákové 11/76, Liberec VII-Horní Růžodol, 46007 Liberec			 AGORA ARCHITECTS STUDIO A STAVEBNÍ ATELIER spol. s r.o. www.agora-liberec.cz	
generální projektant stavby:	AGORA spol. s r.o. U Soudů 536/6a, Liberec 2, 460 01 E-mail: agora@agora-liberec.cz, tel. 485 102 666				
vyracoval (projektant):	autorizoval (zodpovědný projektant):	schválil (vedoucí projektant):	zhotovitel části projektu:		
Ing.M.Zmík	Ing.arch.Zmík	Ing.arch.Zmík			
místo:	Liberec, Ruprechtická 9/143				
kraj:	Liberecký	st. úřad:	Liberec	obec:	Liberec
<b>Oprava a stavební úpravy bytového domu č.p. 9 na parcele č. 477</b>					
Architektonicko stavební část				stupeň PD:	DDPS
Půdorys 1.NP				datum:	18.06.2020
				formát:	3 x A4
				měřítko:	1:100
				č. zakázky:	2019/723
				číslo (ozn.) dokumentu:	D.1.1.2

**Poznámka:**

- 1\* obklad dřevěných sloupků krovu SK systémovým řešením  
SK deskami s požární odolností 30min tl. 15mm  
2\* obklad dřevěných trámů krovu SK systémovým řešením  
SK deskami s požární odolností 30min tl. 15mm  
3\* akustická předstěna,  $R_{w,R}=57dB$  (včetně stávající příčky z plných cihel)



Ozn.	Účel místnosti	Plocha(m <sup>2</sup> )
2.01	Schodiště	14,23
2.02	Chodba	20,03
2.03	Schodiště	3,01
		<b>37,26 m<sup>2</sup></b>
2.04	Hala	4,90
2.05	Koupelna	6,73
2.06	Obyvací pokoj+KK	16,96
2.07	Ložnice	15,15
	<b>(plocha B.J. 44,50 m<sup>2</sup>)</b>	<b>43,73 m<sup>2</sup></b>
2.08	Hala	10,25
2.09	WC	1,32
2.10	Koupelna	4,86
2.11	Obyvací pokoj+KK	34,25
2.12	Ložnice	15,93
	<b>(plocha B.J. 68,99 m<sup>2</sup>)</b>	<b>66,61 m<sup>2</sup></b>
2.13	Hala	4,19
2.14	Koupelna	6,36
2.15	Obyvací pokoj+KK	19,26
2.16	Ložnice	12,46
	<b>(plocha B.J. 44,81 m<sup>2</sup>)</b>	<b>42,26 m<sup>2</sup></b>
2.17	Hala	3,57
2.18	Koupelna	3,82
2.19	Obyvací pokoj+KK	36,22
2.20	Ložnice	23,01
	<b>(plocha B.J. 67,69 m<sup>2</sup>)</b>	<b>66,62 m<sup>2</sup></b>

Ozn.	Účel místnosti	Plocha(m <sup>2</sup> )
2.21	Hala	4,83
2.22	Koupelna	4,93
2.23	Obyvací pokoj+KK	17,93
2.24	Ložnice	12,88
	<b>(plocha B.J. 42,97 m<sup>2</sup>)</b>	<b>40,56 m<sup>2</sup></b>
2.25	Hala	1,55
2.26	Chodba	4,98
2.27	Koupelna	5,01
2.28	Kuchyně	11,51
2.29	Ložnice	21,47
	<b>(plocha B.J. 45,99 m<sup>2</sup>)</b>	<b>44,51 m<sup>2</sup></b>
2.30	Hala	4,96
2.31	Koupelna	3,21
2.32	Obyvací pokoj	18,97
	<b>(plocha B.J. 27,70 m<sup>2</sup>)</b>	<b>27,13 m<sup>2</sup></b>
2.33	Hala	4,84
2.34	Koupelna	3,85
2.35	Kuchyně	6,88
2.36	Obyvací pokoj+KK	20,03
2.36b	Chodba	4,74
	<b>(plocha B.J. 42,56 m<sup>2</sup>)</b>	<b>40,33 m<sup>2</sup></b>
		409,02 m <sup>2</sup>

**Legenda**

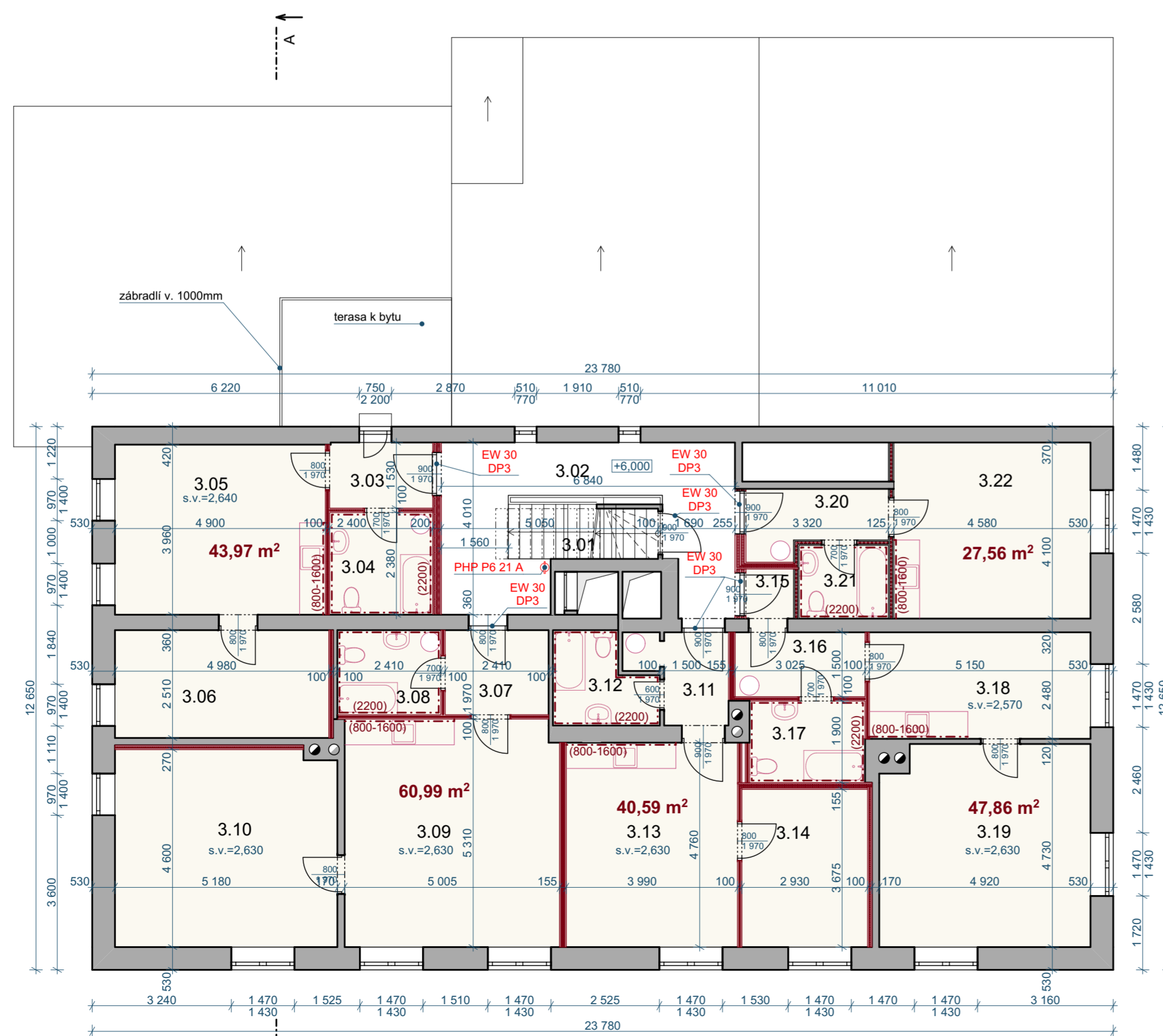
- stávající zděné konstrukce
- SK příčka instalční, š.255mm,  $R_{w,R}=56dB$  pož. odolnost EI 45
- SK příčka mezibytová, š.155mm/205mm,  $R_{w,R}=62/64dB$ ,  $u=0,37 Wm^2K^{-1}$  (ref.výrobek Knauf W115 tl.155mm a 205mm), pož. odolnost EI 45
- SK příčka, š.100mm,  $R_{w,R}=48dB$  (ref.výrobek Knauf W111 tl.100mm)

práškový hasicí přístroj s hasící schopností 21A  
PHP P6 21 A

**Poznámka:**

- stropy jsou obloženy SK pozdřehledem s požární odolností 30min.
- okna se zvukovou izolací TZI 5

investor: Urbanec Roman, Dr. Milady Horákové 11/76, Liberec VII-Horní Růžodol, 46007 Liberec		 <b>AGORA</b> ARCHITECTURNÍ STAVBY A STAVEBNÍ ATELIER spol. s r.o. www.agora-liberec.cz	
generální projektant stavby: AGORA spol. s r.o. U Soudu 536/6a, Liberec 2, 460 01 E-mail: agora@agora-liberec.cz, tel. 485 102 666			
vypracoval (projektant): Ing.M.Zmík	autorizoval (zodpovědný projektant): Ing.arch.Zmík	schválil (vedoucí projektant): Ing.arch.Zmík	zhotovitel části projektu:
místo: Liberec, Ruprechtická 9/143			
kraj: Liberecký	st. úřad: Liberec	obec: Liberec	
<b>Oprava a stavební úpravy bytového domu č.p. 9 na parcele č. 477</b>			stupeň PD: DDPS
Architektonicko stavební část			datum: 18.06.2020
Půdorys 2.NP			formát: 3 x A4
			měřítko: 1:100
			č. zakázky: 2019/723
			číslo (ozn.) dokumentu: D.1.1.3



Ozn.	Účel místnosti	Plocha(m2)
3.01	Schodiště	5,04
3.02	Chodba	19,05
		<b>24,10 m²</b>
3.03	Hala	3,67
3.04	Koupelna	5,71
3.05	Obývací pokoj+KK	19,64
3.06	Ložnice	12,50
	<b>(plocha B.J. 43,97 m²)</b>	<b>41,52 m²</b>
3.07	Hala	4,75
3.08	Koupelna	4,75
3.09	Obývací pokoj+KK	26,44
3.10	Ložnice	23,63
	<b>(plocha B.J. 60,99 m²)</b>	<b>59,56 m²</b>
3.11	Hala	4,40
3.12	Koupelna	4,51
3.13	Obývací pokoj+KK	18,99
3.14	Ložnice	10,77
	<b>(plocha B.J. 40,59 m²)</b>	<b>38,67 m²</b>

Ozn.	Účel místnosti	Plocha(m2)
3.15	Hala	1,48
3.16	Chodba	4,54
3.17	Koupelna	5,11
3.18	Kuchyně	12,77
3.19	Ložnice	22,78
	<b>(plocha B.J. 47,86 m²)</b>	<b>46,68 m²</b>
3.20	Hala	4,53
3.21	Koupelna	3,55
3.22	Obývací pokoj+KK	18,78
	<b>(plocha B.J. 27,56 m²)</b>	<b>26,86 m²</b>
		237,39 m²

#### Poznámka:

- 1\* obklad dřevěných sloupků krovu SK systémovým řešením  
SK deskami s požární odolností 30min tl. 15mm
- 2\* obklad dřevěných trámů krovu SK systémovým řešením  
SK deskami s požární odolností 30min tl. 15mm
- 3\* akustická předstěna,  $R_{w,R}=57dB$  (včetně stávající příčky z plných cihel)


#### Legenda

- stávající zděné konstrukce
- SK příčka instalční, š.255mm,  $R_{w,R}=56dB$   
pož. odolnost EI 45
- SK příčka mezibytová, š.155mm/205mm,  $R_{w,R}=62/64dB$ ,  $u=0,37 Wm^{-2}K^{-1}$   
(ref.výrobek Knauf W115 tl.155mm a 205mm), pož. odolnost EI 45
- SK příčka, š.100mm,  $R_{w,R}=48dB$   
(ref.výrobek Knauf W111 tl.100mm)


práškový hasicí přístroj s hasicí schopností 21A  
PHP P6 21 A

#### Poznámka:

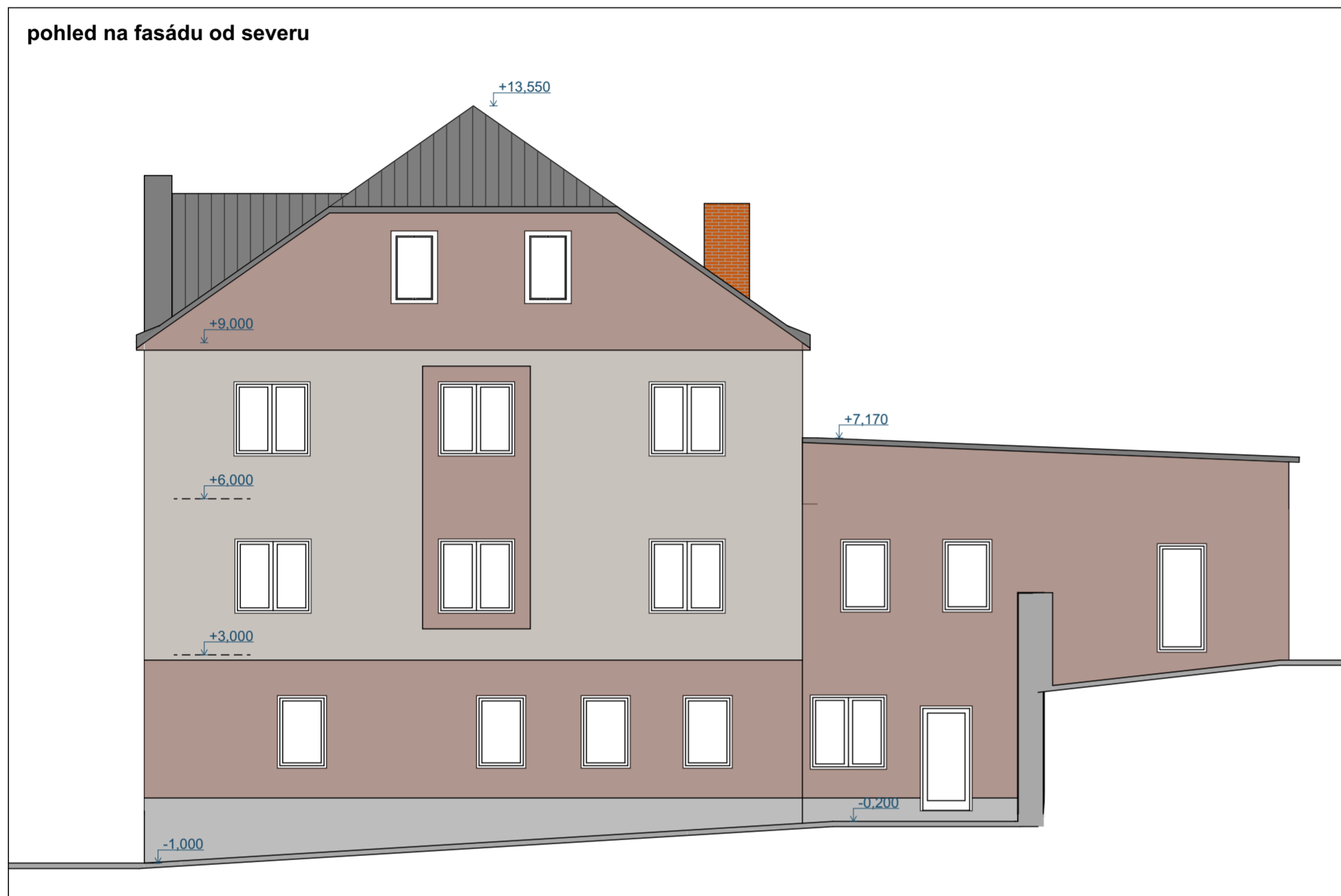
- stropy jsou obloženy SK pozdhladem s požární odolností 30min.
- okna se zvukovou izolací TZ1 5

investor:	Urbanec Roman, Dr. Milady Horákové 111/76, Liberec VII-Horní Růžodol, 46007 Liberec			 AGORA ARCHITECTS STUDIO A STAVEBNÍ ATELIER spol. s r.o. www.agora-liberec.cz	
generální projektant stavby:	AGORA spol. s r.o. U Soudů 536/6a, Liberec 2, 460 01 E-mail: agora@agora-liberec.cz, tel. 485 102 666				
vyraboval (projektant):	autorizoval (zodpovědný projektant):	schválil (vedoucí projektant):	zhotovitel části projektu:		
Ing.M.Zmík	Ing.arch.Zmík	Ing.arch.Zmík			
místo:	Liberec, Ruprechtická 9/143				
kraj:	Liberecký	st. úřad:	Liberec	obec:	Liberec
<b>Oprava a stavební úpravy bytového domu č.p. 9 na parcele č. 477</b>					
Architektonicko stavební část				stupeň PD:	DDPS
Půdorys 3.NP				datum:	18.06.2020
				formát:	3 x A4
				měřítko:	1:100
				č. zakázky:	2019/723
				číslo (ozn.) dokumentu:	D.1.1.4

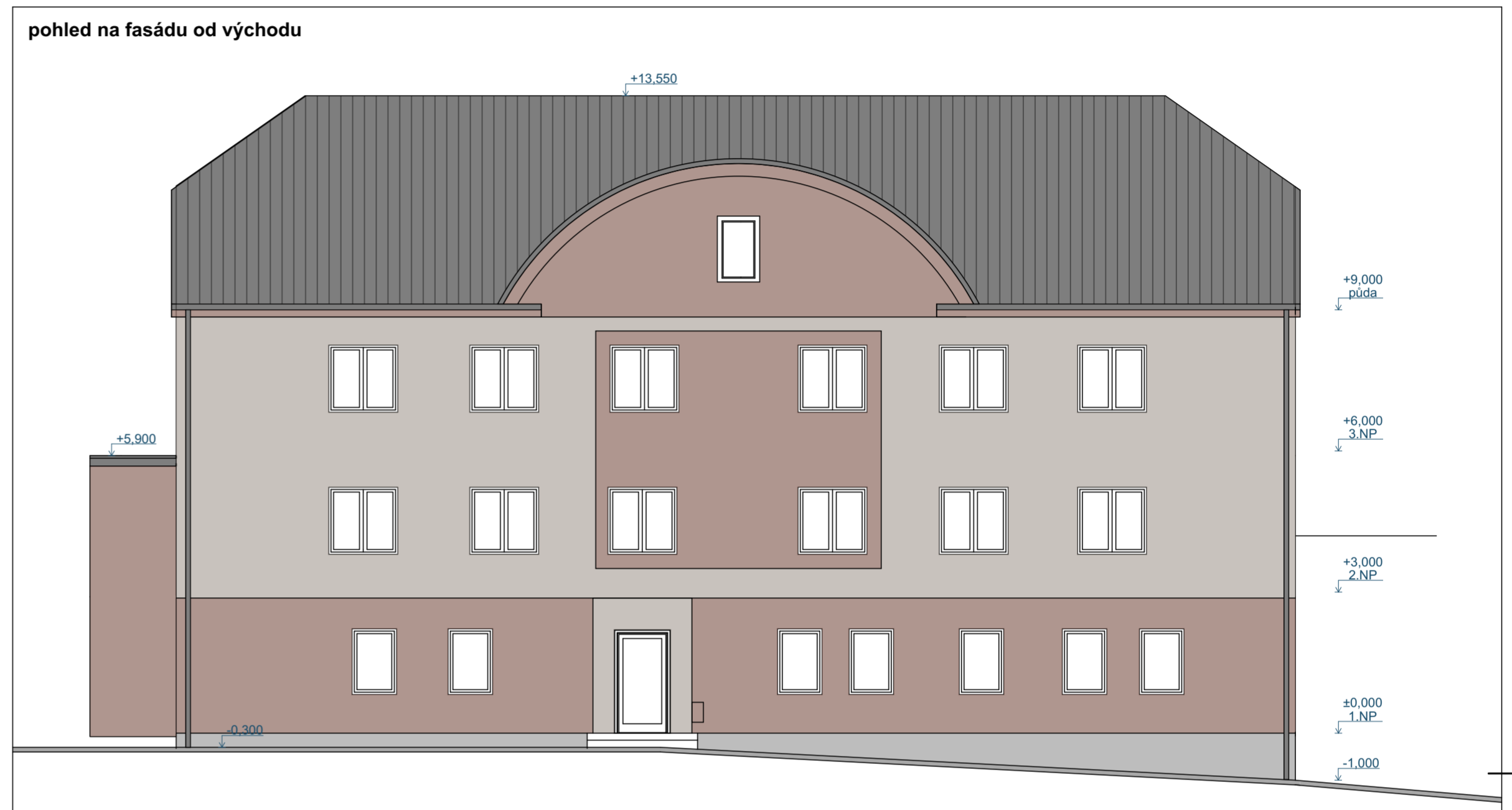


investor: Urbanec Roman, Dr. Milady Horákové 11/76, Liberec VII-Horní Růžodol, 46007 Liberec				 AGORA ARCHITEKTONICKÝ A STAVEBNÍ ATELIER spol. s r.o. www.agora-liberec.cz	
generální projektant stavby: AGORA spol. s r.o. U Soudu 536/6a, Liberec 2, 460 01 E-mail: <a href="mailto:agora@agora-liberec.cz">agora@agora-liberec.cz</a> , tel. 485 102 666					
vypracoval (projektant): Ing.M.Zrník		autorizoval (zodpovědný projektant): Ing.arch.Zrník		schválil (vedoucí projektant): Ing.arch. Zrník	
místo: Liberec, Ruprechtická 9/143		kraj: Liberecký		st. úřad: Liberec	
		obec: Liberec		zhotovitel části projektu:	
<b>Oprava a stavební úpravy bytového domu          č.p. 9 na parcele č. 477</b>				stupeň PD: DDPS	
				datum: 18.06.2020	
Architektonicko stavební část				formát: 2 x A4	
				měřítko: 1:100	
Řez A - A				č. zakázky: 2019/723	
				číslo (ozn.) dokumentu: D.1.1.5	

pohled na fasádu od severu



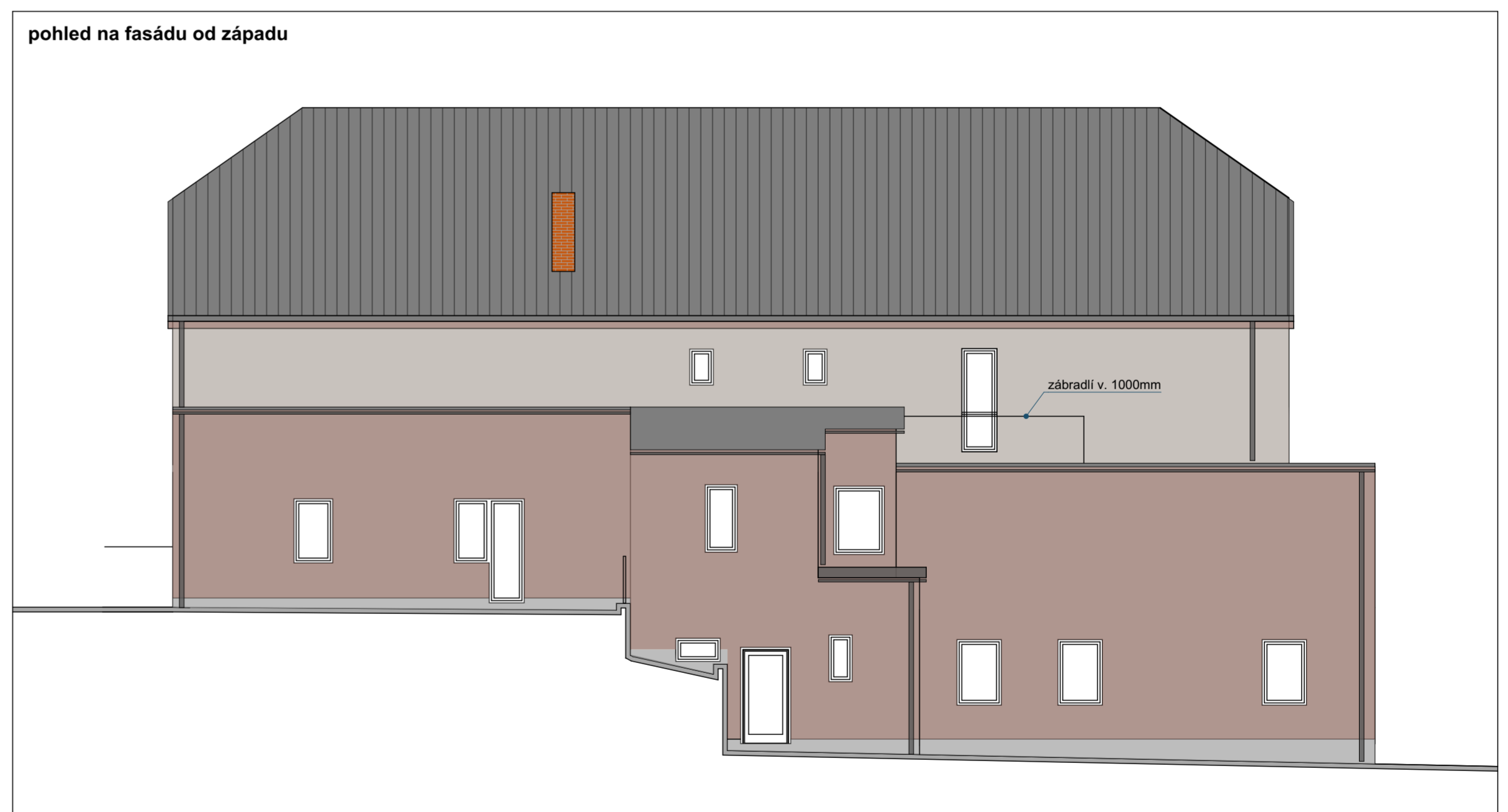
pohled na fasádu od východu



pohled na fasádu od jihu



pohled na fasádu od západu



**Legenda:**

- omítka Caparol 3D Grenadin 15, odstín pastelově hnědá
- omítka Caparol 3D Grenadin 25, odstín pastelově šedá
- sokl - mozaiková omítka typu marmolit, barva šedá
- plechová krytina, nátěr barva tmavě šedá

investor: Urbanec Roman, Dr. Milady Horákové 1176, Liberec VII-Horní Růžodol, 46007 Liberec		 <b>AGORA</b> ARCHITECTURNÍ ÚSTAV A STAVEBNÍ ATELIER spol. s r.o. <a href="http://www.agora-liberec.cz">www.agora-liberec.cz</a>	
generální projektant stavby: AGORA spol. s r.o. U Soudů 536/6a, Liberec 2, 460 01 E-mail: <a href="mailto:agora@agora-liberec.cz">agora@agora-liberec.cz</a> , tel. 485 102 666			
vypracoval (projektant): Ing. M. Zmík	autorizoval (zodpovědný projektant): Ing. arch. Zmík	schválil (vedoucí projektant): Ing. arch. Zmík	zhotovitel části projektu:
místo: Liberec, Ruprechtická 9/143			
kraj: Liberecký	st. úřad: Liberec	obec: Liberec	
<b>Oprava a stavební úpravy bytového domu č.p. 9 na parcele č. 477</b>			stupeň PD: DDPS
			datum: 18.06.2020
			formát: 6 x A4
			měřítko: 1:100
			č. zakázky: 2019/723
Pohledy			číslo (ozn.) dokumentu: D.1.1.6